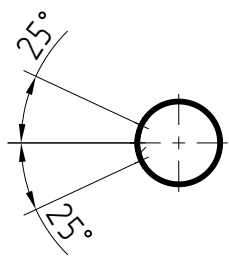
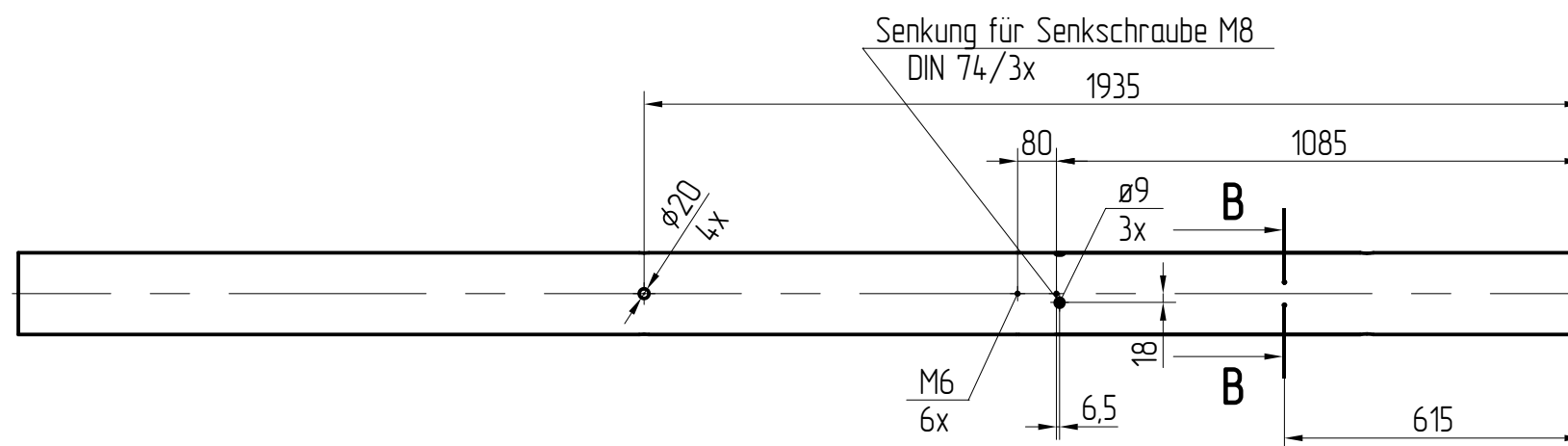
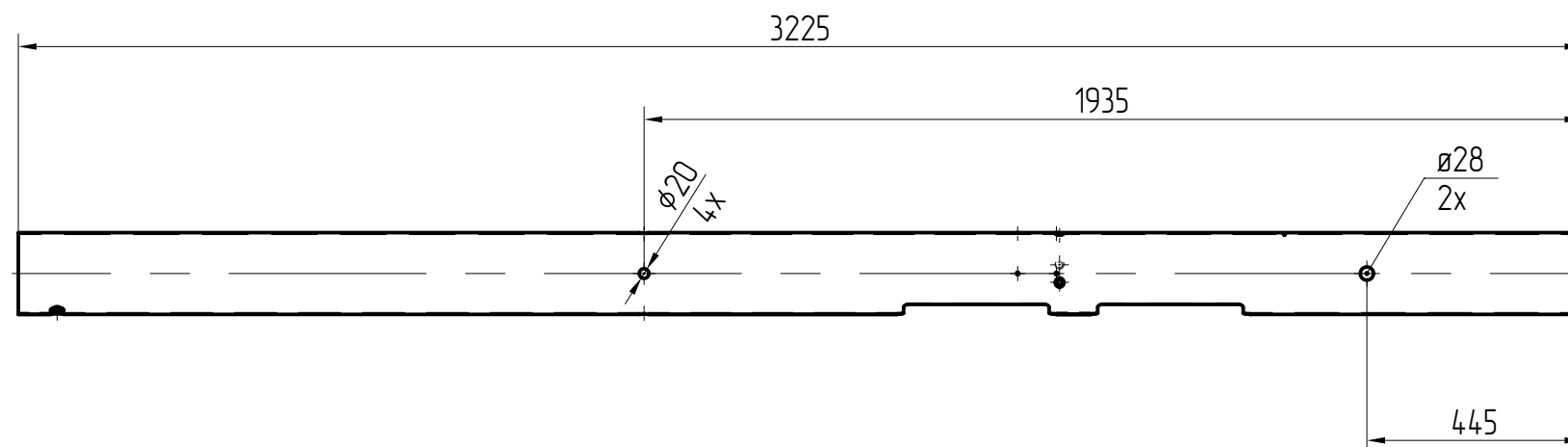
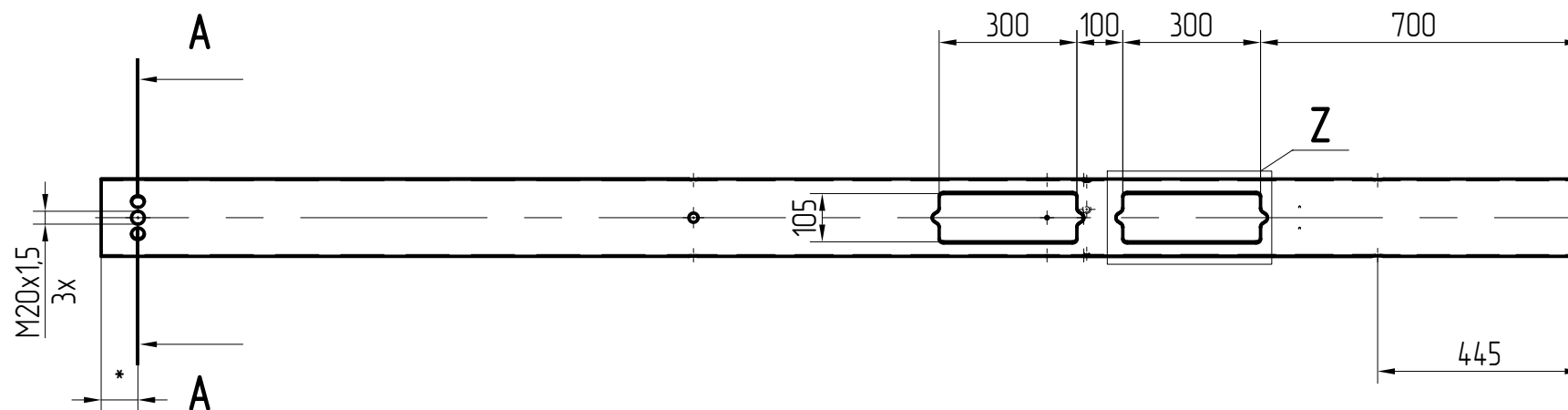


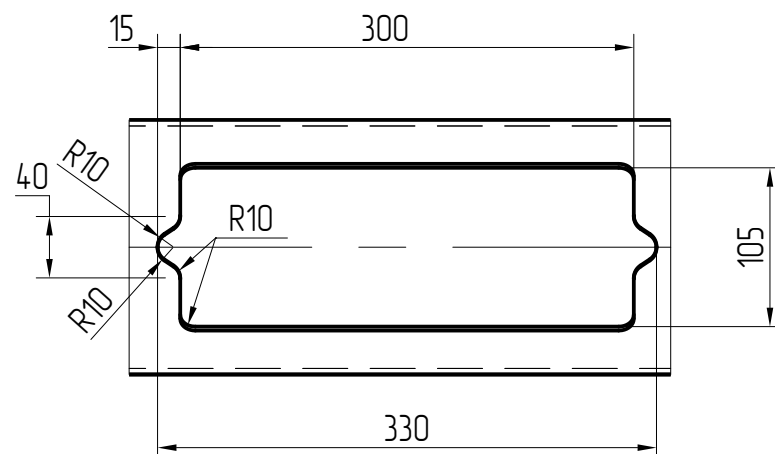
A - A



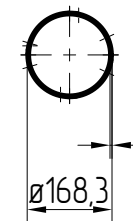
Schnitt A-A
Maß * nach Bedarf
Option PG-Anschluss
für MSD-BOX



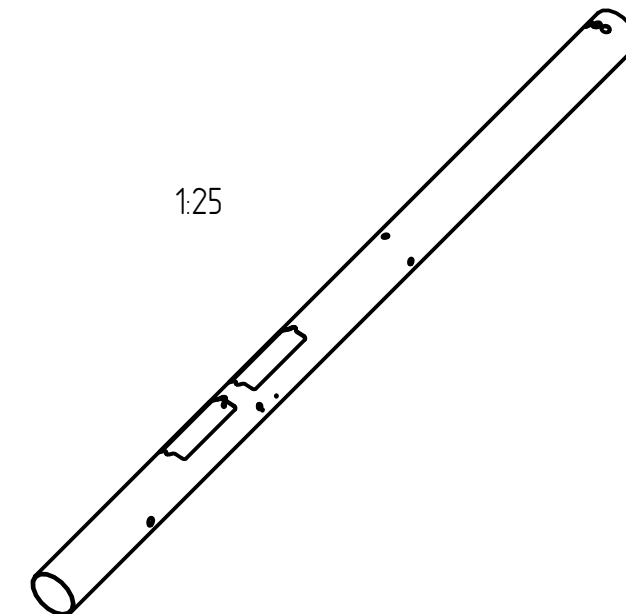
Z(1:5)



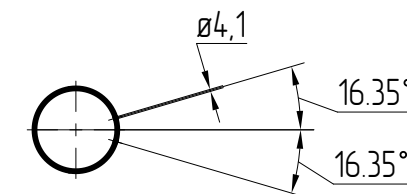
unbemaßte Kanten nach DIN ISO 13715	alle \varnothing	Ra 25
Projektion	Allgemeintoleranzen	
	spanend spantlos	ISO 2768 -m -c



1:25



B-B



DIN EN 10210-1 S235

3			
2			
1			
Nr.	Änderungen bzw. Ergänzungen	Datum	Name
	DSA+ TYP 2 ds		
	Schweißgruppe Mast		
	Rohr 168,3x4		
Maßstab:	1:15		
		Ersteller:	DB InfraGO AG / Personenbahnhöfe I.IPM bzw. I.IPF Europaplatz 1, 10557 Berlin
			gemäß Typenstatik 2024
		T k r z	1 0 0 3
		Ausgabe vom:	22.05.2024
		Ersatz für:	-